



DRIVMEDELSUPPFÖLJNING FLERBILSÅKERI

Bakgrund

Detta material ska fungera som ett hjälpmedel för att enklare kunna följa upp och kontrollera företagets drivmedelsförbrukning.

Materialet består av ett antal flikar, en för varje månad. Långt bort till höger finns en extra flik med årlig sammanställning som endast används för titta på dvs. där fylls inget i. Från start visas rader för 25 fordon, resterande ligger som dolda rader - öppas vid behov

Inmatning sker endast i de gula fälten - genomgående i hela filen.

Inmatning grunddata

För att slippa mata in samma uppgifter på flera ställen kan viss grunddata matas in på denna flik. Denna information visas då på resp. flik. Observera att om man tar bort information från de gula cellerna nedan försvinner de även på övriga flikar. Glöm inte att mata in ev. referensvärden nedan över snittförbrukning på aktuella fordon - detta används för att följa förändringar över tiden (ex. sänkt snittförbrukning).

Obs! Tänk på att vara konsekvent - dvs. mata in fullständiga värden på de bilar du vill följa upp. Felaktigheter uppstår om du endast matar in körd sträcka men inte antal liter.

Var också noggrann att du verkligen anger i rätt enhet som framgår av mallen - står det km så ange det inte i mil som exempel.

Åkeri:	Kalle Karlssons Åkeri AB
År:	2014
Bonusandel förare	
Kommentar ref.period	Helår 2013

Tecken kvar
144

Referensvärden för vald period

Nr	Regnr	Körd sträcka (km)	Drivmedel (liter)	Snittförbrukn referens-period (l/mil)	Mål förbättring (%)	Mål snittförbr. (l/mil)
1						
2						
3						
4						
5						
6						
7						
8						
9						
10						
11						
12						
13						
14						
15						
16						
17						
18						
19						
20						
21						
22						
23						
24						
25						
Total						

Resultat snittförbrukning referensperiod

Målvärde snittförbrukn. hela företaget

Målvärde procentuell förändring

	l/mil
	l/mil
	%

Ange vilka månader som denna 12-månaders uppföljningen avser

Detta används för att möjliggöra att få rätt rubriker trots att uppföljning påbörjas mitt i ett kalenderår. Ändra/lägg till info i de gula rutorna om månad och år inte stämmer - uppdatering sker därefter automatiskt på andra ställen i filen.

	Namn månad	År
Månad 1	Januari	2014
Månad 2	Februari	2014
Månad 3	Mars	2014
Månad 4	April	2014
Månad 5	Maj	2014
Månad 6	Juni	2014
Månad 7	Juli	2014
Månad 8	Augusti	2014
Månad 9	September	2014
Månad 10	Oktober	2014
Månad 11	November	2014
Månad 12	December	2014



Drivmedelsuppföljning:

Januari

År: 2014

Företag:

Kalle Karlssons Åkeri AB

Ref.period: Helår 2013

FORDON		REFERENS	MÅNADENS RESULTAT						MÅL		
Nr	Regnr	Snittförbr. ref.period (l/mil)	Körd sträcka (km)	Drivmedel (liter)	Snittförbr. (l/mil)	Förändr. snittförbr. (%)	Förändr. mängd (liter)	Förändr. kostn. (kr)	Mål förbättring (%)	Mål snitt- förbrukn. (l/mil)	Uppnått sin del av målet?
1											
2											
3											
4											
5											
6											
7											
8											
9											
10											
11											
12											
13											
14											
15											
16											
17											
18											
19											
20											
21											
22											
23											
24											
25											
Total											

Snittpris drivmedel

Förändring mängd (liter)

Förändr. drivm.kostn. total exkl. AdBlue

Kostnad förbrukad Adblue (akt månad)

	kr/lit
	lit
	kr
	kr

Förändr drivmkostn. total inkl. AdBlue

Medarbetarnas andel av förtjänst (%)

Medarbetarnas bonus (intjänad akt månad)

	kr
	kr



Drivmedelsuppföljning:

December

År: 2014

Företag:

Kalle Karlssons Åkeri AB

Ref.period: Helår 2013

FORDON		REFERENS	MÅNADENS RESULTAT						MÅL		
Nr	Regnr	Snittförbr. ref.period (l/mil)	Körd sträcka (km)	Drivmedel (liter)	Snittförbr. (l/mil)	Förändr. snittförbr. (%)	Förändr. mängd (liter)	Förändr. kostn. (kr)	Mål förbättring (%)	Mål snitt- förbrukn. (l/mil)	Uppnått sin del av målet?
1											
2											
3											
4											
5											
6											
7											
8											
9											
10											
11											
12											
13											
14											
15											
16											
17											
18											
19											
20											
21											
22											
23											
24											
25											
Total											

Snittpris drivmedel

Förändring mängd (liter)

Förändr. drivm.kostn. total exkl. AdBlue

Kostnad förbrukad Adblue (akt månad)

	kr/lit
	lit
	kr
	kr

Förändr drivmkostn. total inkl. AdBlue

Medarbetarnas andel av förtjänst (%)

Medarbetarnas bonus (intjänad akt månad)

	kr
	kr



Drivmedelsuppföljning årssammanställning

År: 2014

Företag: Kalle Karlssons Åkeri AB

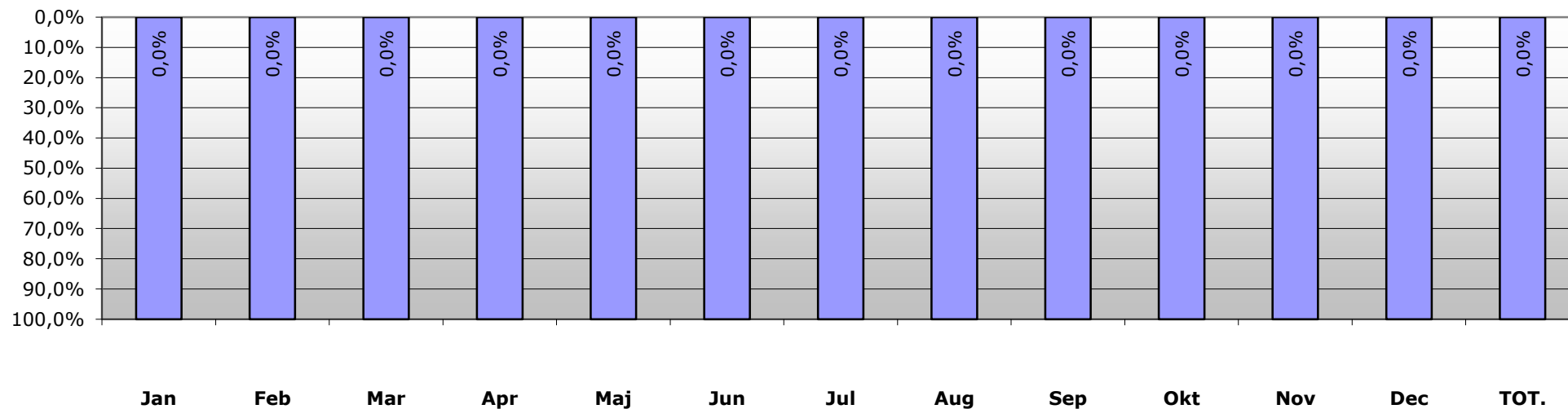
*Ref.period: Helår 2013

MÅNAD	REFERENS Snittförbr. ref.period (l/mil)	RESULTAT RESP MÅNAD						MÅL			
		Körd sträcka (km)	Drivmedel (liter)	Snittförbr. (l/mil)	Förändr. snittförbr. (%)	Förändr. mängd (liter)	Förändr. kostn. (kr)	Medarbet. bonus (kr)	Mål sänkt förbrukn. (%)	Mål snittförbrukn. (l/mil)	Uppnått sin del av målet?
Jan											
Feb											
Mar											
Apr											
Maj											
Jun											
Jul											
Aug											
Sep											
Okt											
Nov											
Dec											
TOT.											

Helår 2013: 355000 km körsträcka, 12000 liter drivmedel, 34 l/mil snittförbrukning

Procent

Förändring snittförbrukning (%) för hela företaget





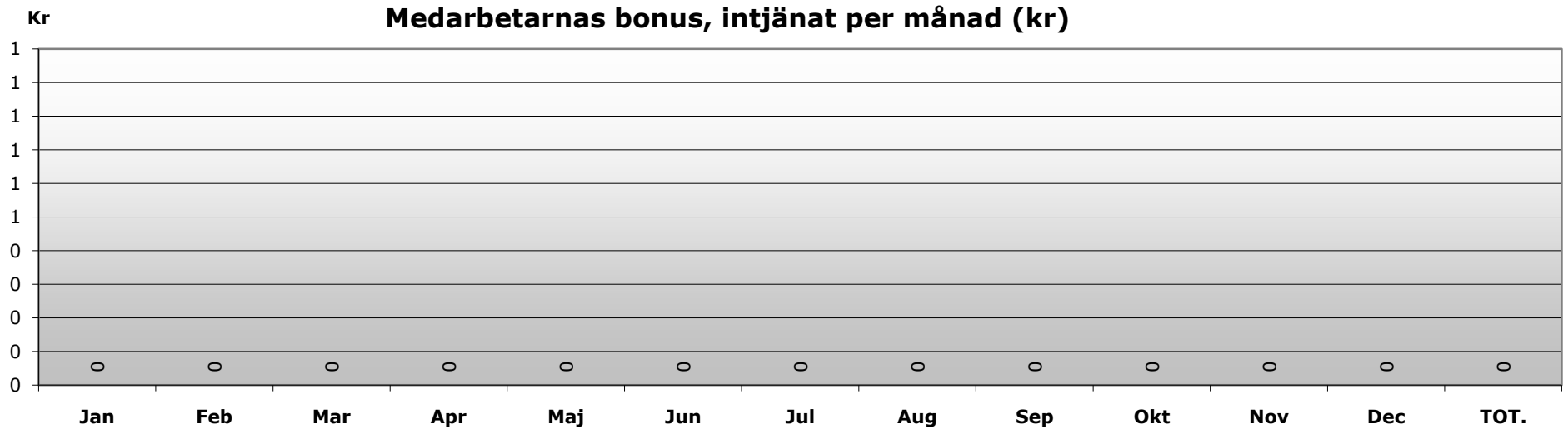
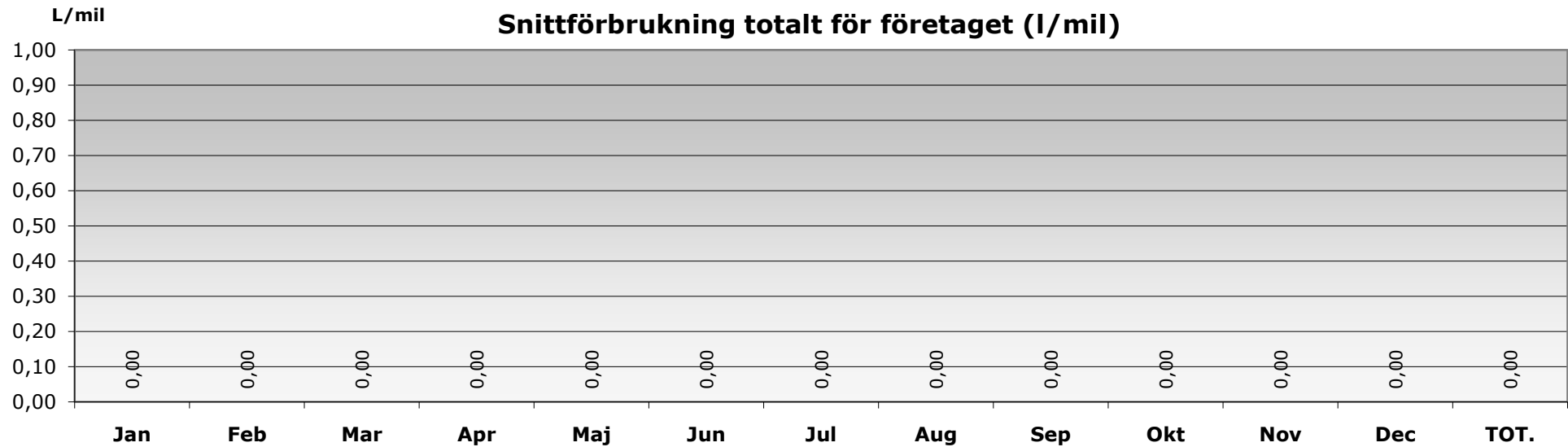
Drivmedelsuppföljning årssammanställning

År: 2014

Företag:

Kalle Karlssons Åkeri AB

*Ref.period: Helår 2013



Summering resp. fordon för hela perioden

Denna flik uppdateras automatisk (ska ej fyllas i). Den används ex. när du år 2 el. 3 behöver få fram referensvärden fordon för fordon in i mallen för en ny period (exportera till ny fil).

Nr	Regnr	Körd sträcka (km)	Drivmedel (liter)	Snittförbrukn (l/mil)
1				
2				
3				
4				
5				
6				
7				
8				
9				
10				
11				
12				
13				
14				
15				
16	gdggfdsgs			
17				
18				
19				
20				
21				
22				
23				
24				
25				
Total				